

CHAMBRES D'HÔTES ET GÎTE LE MATIN CALME - GRAYAN-ET-L'HOPITAL - MÉDOC ATLANTIQUE

CHAMBRES D'HÔTES ET GÎTE LE MATIN CALME - GRAYAN-ET- L'HOPITAL

Bienvenue dans nos chambres d'hôtes et notre Gîte à
Grayan-Et-L'Hopital - Médoc Atlantique

<https://lematincalme-ocean.fr>





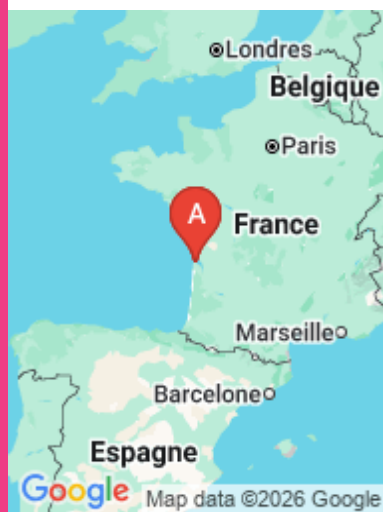
Claude & Magali CASTILLON

+33 6 23 29 78 17

+33 6 30 93 63 10

A Chambres d'hôtes Le Matin Calme - Grayan-
Et-Hôpital : 12 Route de Saint-Vivien 33590
GRAYAN-ET-L'HOPITAL





B Gîte Le Matin Calme - Grayan-Et-L'Hopital :
12 Route de Saint-Vivien 33590 GRAYAN-ET-
L'HOPITAL





Chambres d'hôtes Le Matin Calme - Grayan-Et-Hôpital



-  Chambre Clément
-  Chambre Claire
-  Chambre Arnaud
-  Chambre Jeanne



Au cœur du parc naturel régional Médoc, entre océan, plage du Gurd et estuaire de la Gironde, vous vous ressourcerez au calme dans notre maison d'architecte, idéalement située à Grayan et l'Hôpital, à mi-chemin entre à Soulac et Montalivet.

Nous vous recevrons chaleureusement, dans l'une des 4 chambres d'hôtes à l'intimité préservée dont la décoration se veut contemporaine et unique. Proposant leur lit king size, queen size ou bien jumeaux, chacune dispose de sa salle d'eau et de toilettes séparées, ainsi que d'une terrasse privée.

L'accès y est indépendant du reste de la maison et vous pourrez profiter à votre guise d'un salon dédié aux hôtes pour d'excellents moments de convivialité entre amis.

Après un petit déjeuner que nous voulons généreux, vous pourrez profiter de la piscine chauffée en saison, ou partir à la découverte de ce beau Médoc, bercé par l'océan et aux portes des vignobles grands crus classés, St Estèphe, Pauillac, St Julien, Margaux...

Etant nous-mêmes tombés sous le charme de cette région authentique, nous serons à votre écoute pour vous guider dans l'organisation de vos escapades balnéaires, culturelles, œnologiques ou gastronomiques....

Notre table d'hôtes vous est également ouverte sur réservation. Celle-ci vous permettra d'apprécier encore plus intensément l'accueil médocain.



Infos sur l'établissement



Communs

A proximité propriétaire
Dans maison
Entrée indépendante



Activités



Restauration

Table d'hôtes



Réseaux

Accès Internet



Stationnement

Parking



Services

Nettoyage / ménage



Extérieurs

Piscine partagée
Piscine chauffée



Chambre Clément



Chambre



2

personnes



1

chambre



20

m2

Lit King size avec possibilité de transformation en 2 lits jumeaux

Chambres

Chambre(s): 1

Lit(s): 1

dont Suite: 1
dont lit(s) 1 pers.: 0
dont lit(s) 2 pers.: 1

Linge de lit fourni

Salle de bains / Salle d'eau

Sèche cheveux

Sèche serviettes

Salle(s) d'eau (avec douche): 1
Linge de toilette fourni

WC

WC: 1
WC privés

Cuisine

Kitchenette

Four à micro ondes

Réfrigérateur

Autres pièces

Terrasse

Media

Wifi

Autres équipements

Chauffage / AC

Chauffage

Poêle à bois

Bien être

Spa / Jacuzzi

Exterieur

Terrain clos commun

Divers

Les animaux ne sont pas admis







Chambre Claire



Chambre



2

personnes



1

chambre



19

m2

Lit Queen size

Chambres

Chambre(s): 1

Lit(s): 1

dont Suite: 1

dont lit(s) 1 pers.: 0

dont lit(s) 2 pers.: 1

Linge de lit fourni

Salle de bains / Salle d'eau

Sèche cheveux

Sèche serviettes

Salle(s) d'eau (avec douche): 1

Linge de toilette fourni

WC

WC: 1

WC privés

Cuisine

Kitchenette

Four à micro ondes

Réfrigérateur

Autres pièces

Terrasse

Media

Wifi

Autres équipements

Chauffage / AC

Chauffage

Poêle à bois

Bien être

Spa / Jacuzzi

Exterieur

Terrain clos commun

Divers





Chambre Arnaud



Chambre



2

personnes



1

chambre



19

m2

Lit Queen size

Chambres

Chambre(s): 1

Lit(s): 1

dont Suite: 1
dont lit(s) 1 pers.: 0
dont lit(s) 2 pers.: 1

Linge de lit fourni

Salle de bains / Salle d'eau

Sèche cheveux

Sèche serviettes

Salle(s) d'eau (avec douche): 1

Linge de toilette fourni

WC

WC: 1

WC privés

Cuisine

Kitchenette

Four à micro ondes

Réfrigérateur

Autres pièces

Terrasse

Media

Wifi

Autres équipements

Chauffage / AC

Chauffage

Poêle à bois

Bien être

Spa / Jacuzzi

Exterieur

Terrain clos commun

Divers

Les animaux ne sont pas admis





Chambre Jeanne



Chambre



2

personnes



1

chambre



19

m²

Lit Queen size

Chambres

Chambre(s): 1

Lit(s): 1

dont Suite: 1

dont lit(s) 1 pers.: 0

dont lit(s) 2 pers.: 1

Salle de bains / Salle d'eau

Linge de lit fourni

Sèche cheveux

Sèche serviettes

Salle(s) d'eau (avec douche): 1

Linge de toilette fourni

WC

WC: 1

WC privés

Cuisine

Autres pièces

Terrasse

Media

Wifi

Autres équipements

Chauffage / AC

Chauffage

Poêle à bois

Bien être

Spa / Jacuzzi

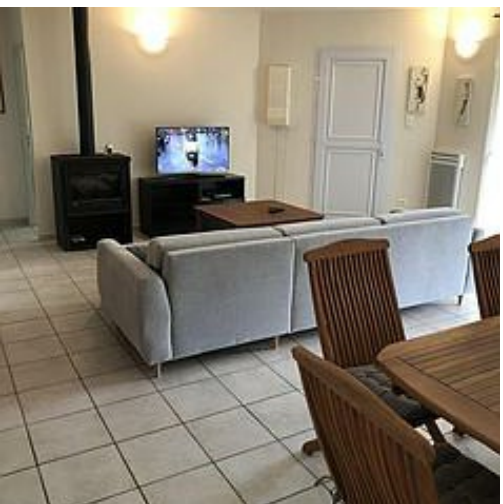
Exterieur

Terrain clos commun

Divers

Les animaux ne sont pas admis





Gîte Le Matin Calme - Grayan- Et-L'Hopital



Maison



8

personnes



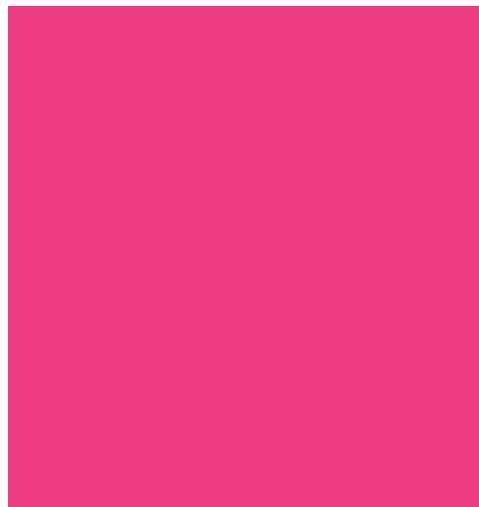
4

chambres



105

m²



Au cœur du parc naturel régional Médoc, entre océan, plage du Gurgp et estuaire de la Gironde, vous vous ressourcerez dans cette maison classée 3 étoiles *** au calme, idéalement située à Grayan et l'Hôpital, à mi-chemin entre Soulac et Montalivet.

La maison à la décoration tonique permet d'accueillir confortablement 8 personnes, grâce à ses 4 chambres et sa cuisine bien équipée ouverte sur la pièce de vie.

Les terrasses en bois et le barbecue sont un appel à apprécier entre amis les belles soirées d'été, après un retour de plage ponctué d'un passage aussi agréable que pratique sous la douche extérieure...

Les voitures seront bien à l'ombre sous les chênes du grand jardin clôturé dont le cabanon vous permettra aussi de ranger vélos ou surfes en toute sécurité.

Vous pourrez profiter de la plage proche ou partir à la découverte de ce beau Médoc, bercé par l'océan et aux portes des vignobles grands crus classés, St Estèphe, Pauillac, St Julien, Margaux...

Etant nous-mêmes tombés sous le charme de cette région authentique, nous serons à votre écoute pour vous guider dans l'organisation de vos escapades balnéaires, culturelles, œnologiques ou gastronomiques....

Pièces et équipements

<i>Chambres</i>	Chambre(s): 4 Lit(s): 5	dont lit(s) 1 pers.: 2 dont lit(s) 2 pers.: 3
<i>Salle de bains / Salle d'eau</i>	Salle de bains avec douche Sèche serviettes	Sèche cheveux
	Salle(s) d'eau (avec douche): 1 La maison dispose également d'une douche extérieure fermée avec eau chaude pour les retours de plage	
<i>WC</i>	WC: 1 WC indépendants	
<i>Cuisine</i>	Cuisine américaine	
	Congélateur Four à micro ondes Réfrigérateur	Four Lave vaisselle
<i>Autres pièces</i>	Séjour	Terrasse
<i>Media</i>	Télévision	Wifi
<i>Autres équipements</i>	Lave linge privatif	Matériel de repassage
<i>Chauffage / AC</i>	Chauffage	Poêle à bois
<i>Exterieur</i>	Barbecue Salon de jardin	Jardin privé Terrain clos
<i>Divers</i>	Terrasse couverte à l'avant de la maison équipée d'une grande table familiale .	

Infos sur l'établissement



Communs

A proximité propriétaire

Habitation indépendante



Activités



Réseaux

Accès Internet



Stationnement

Parking



Services

Les draps , couettes et oreillers sont fournis . Les lits sont faits pour votre arrivée.



Extérieurs

A savoir : conditions de la location

<i>Arrivée</i>	après 15h
<i>Départ</i>	Avant 11h
<i>Langue(s) parlée(s)</i>	Allemand Anglais Français Occitan
<i>Annulation/ Prépaiement/ Dépot de garantie</i>	
<i>Moyens de paiement</i>	Chèques bancaires et postaux Espèces
<i>Ménage</i>	
<i>Draps et Linge de maison</i>	Draps et/ou linge compris Les couettes sont fournies.
<i>Enfants et lits d'appoints</i>	Lit bébé protège matelas et drap housse fournis
<i>Animaux domestiques</i>	Les animaux sont admis. Animaux admis sous réserve de bonne surveillance. le jardin est clôturé de haies mais les animaux peuvent parfois se faufiler en dessous

Tarifs (au 13/05/26)

Gîte Le Matin Calme - Grayan-Et-L'Hopital

Pâques 3j/2n (3/04-6/04 2026) 420€ Pont 1 Mai 3j/2n (01/04-03/05 2026) 420€ Pont 8 Mai 3j/2n (08/05-10/05 2026) 420€ Ascension 4j/3n (14/05-17/05 2026) 650€ Pentecôte 3j/2n (23/05-25/05 2026) 420€

Tarifs en €:	Tarif 1 nuit en semaine (L, M, M, J, D)	Tarif 1 nuit en weekend (V ou S)	Tarif 2 nuits weekend (V+S)	Tarif 7 nuits semaine
du 25/04/2026 au 13/06/2026			350€	950€
du 13/06/2026 au 11/07/2026				1250€
du 11/07/2026 au 22/08/2026				1450€
du 22/08/2026 au 12/09/2026				1250€
du 12/09/2026 au 19/12/2026			350€	950€

Mes recommandations (suite)

À voir, à faire à Médoc Atlantique

Découvrir

OFFICE DE TOURISME MÉDOC ATLANTIQUE

WWW.MEDOC-ATLANTIQUE.COM

MÉDOC
ATLANTIQUE
TOURISME



 : Restaurants  : Activités et Loisirs  : Nature  : Culturel  : Dégustations



Map data ©2026 Google